

GÖRÜNÜM ANALİZİ

PİVOT ANALİZİ

GÜNLÜK TEKNİK GÖRÜNÜM

GÜNLÜK AŞIRI

GÜNLÜK KIRILIM

HAFTALIK KIRILIM

AYLIK KIRILIM

YILLIK KIRILIM

NEGATİF

POZİTİF

GÜÇLÜ NEGATİF

GÜÇLÜ POZİTİF

ALIMDA

SATIMDA

AŞAĞI

YUKARI

AŞAĞI

YUKARI

AŞAĞI

YUKARI

AŞAĞI

YUKARI

MIATK

AELS

DSTKF

AEFS

ALARK

TUPRS

MGROS

GUBRF

TUPRS

AEFS

AKBNK

BTCIM

CCOLA

HALKB

MIATK

GUBRF

PETKM

ASTOR

HALKB

PETKM

ARCLK

BRSAN

CIMSA

DOAS

GARAN

HEKTS

ISCTR

KONTR

MAVI

OYAKC

PGSUS

SASA

THYAO

TSKB

ULKER

ALARK

ARCLK

GUBRF

OYAKC

PASEU

BIMAS

BRSAN

PETKM

CIMSA

DOHOL

EKGYO

ENKAI

EREGL

FROTO

GARAN

HEKTS

ISCTR

KCHOL

KONTR

KRDMD

KUYAS

MAVI

MGROS

PASEU

PGSUS

SAHOL

SASA

SISE

SOKM

TAVHL

TCELL

THYAO

TOASO

TRALT

TRMET

TSKB

TSKB

TTKOM

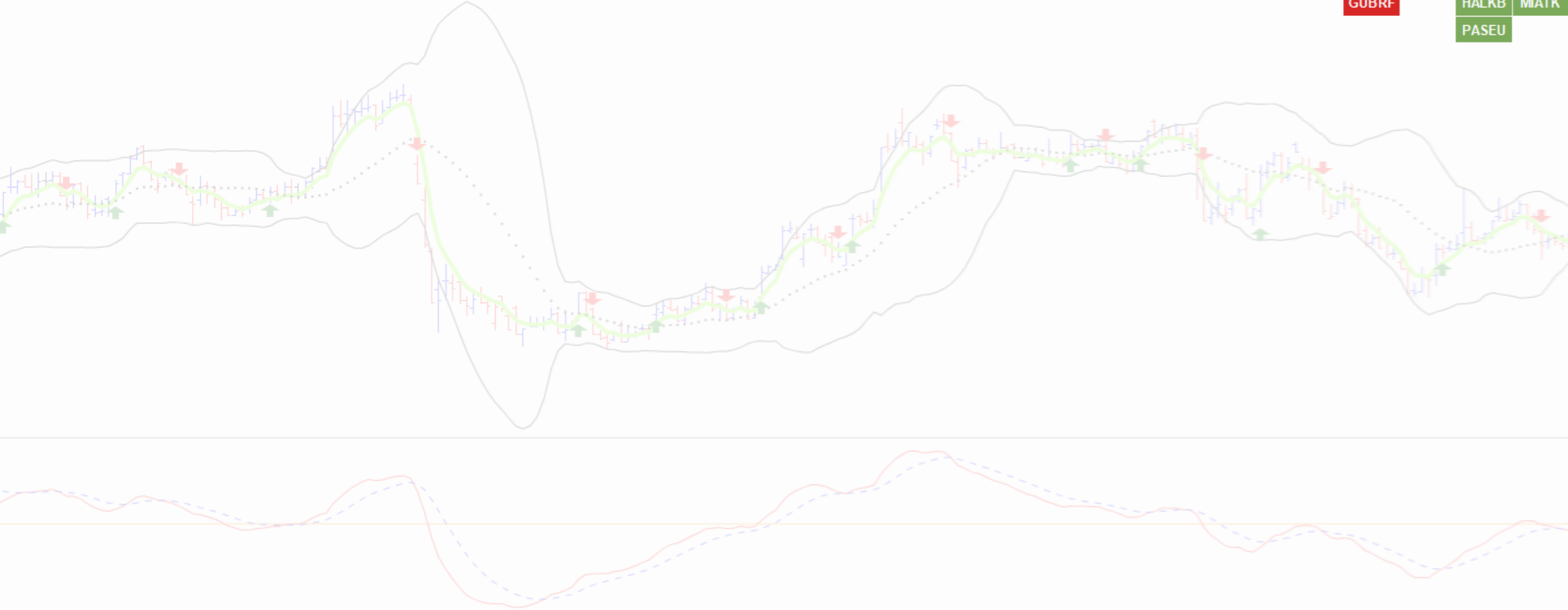
ULKER

VAKBN

YKBNK

GÖSTERGELER ANALİZİ

DI+ & DI- GÜNLÜK KESİŞİM			ROC GÜNLÜK KIRILIM		PAR. SAR GÜNLÜK DEĞİŞİM		MACD GÜNLÜK KESİŞİM		TRIX GÜNLÜK KIRILIM		BOLM BANT GÜNLÜK KIRILIM		EWO GÜNLÜK DEĞİŞİM				
AŞAĞI			AŞAĞI		AŞAĞI		AŞAĞI		AŞAĞI		AŞAĞI		AZALIŞ		ARTIŞ		
GUBRF	TRMET	HALKB	KUYAS	HALKB	PETKM	BTCIM	PETKM				KUYAS	ASTOR	HALKB	BTCIM	CCOLA	ASTOR	DOHOL
														GUBRF		HALKB	MIATK
																PASEU	



GOLDEN & DEATH CROSS ANALİZİ

5 & 20 GÜNLÜK KESİŞİM

50 & 200 GÜNLÜK KESİŞİM

5 GÜNLÜK KIRILIM

20 GÜNLÜK KIRILIM

ÜSTEL ORTALAMA ANALİZİ

50 GÜNLÜK KIRILIM

100 GÜNLÜK KIRILIM

200 GÜNLÜK KIRILIM

AŞAĞI

YUKARI

AŞAĞI

YUKARI

AŞAĞI

YUKARI

AŞAĞI

YUKARI

AŞAĞI

YUKARI

AŞAĞI

YUKARI

AŞAĞI

YUKARI

GUBRF TRMET

ASELS

CCOLA

DOHOL

HALKB

GUBRF

PETKM

HALKB

CCOLA

PETKM

ENKAI

HALKB

PETKM

TRALT

CIMSA

OYAKC

PASEU

PETKM



HAZIRLAYAN

Erdal Özyiğit | Araştırma Direktörü

NOTLAR

Bu rapor yatırım tavsiyesi olmayıp, bilgilendirme amaçlı son kapanış verilerine dayanarak oluşturulan bir günlük teknik rehberdir; volalite, likidite ve haber akışı gibi etkenlere bağlı olarak sapmalar gösterebilir. Bu raporda; Bist50 endeksinde yer alan hisselerin gösterge kesişimlerini, değişimlerini ve kırılımlarını, son işlem günü ile bir önceki gün arasındaki artış-azalış ve yukarı/aşağı kırılım dinamiklerini dikkate alarak gün içi yön eğilim olasılıklarını ortaya koyar. Ayrıca, payların teknik görünümünü(nötr dışındakiler) ile aşırı alım/satım bölgelerinde yer alan hisseleri de gösterir.

✦ **Teknik Görünüm**, son kapanış değerleri esas alınarak; fiyatın seçili üstel hareketli ortalamaların üzerinde ya da altında konumlanması ile seçili göstergelerin aynı anda pozitif ya da negatif sinyal üretmesi koşullarına göre belirlenir.

✦ **Aşırı alım** bölgesindeki hisse de kısa vadeli hızlı yükseliş sonrası aşağı düzeltme eğilimini, **Aşırı satım** bölgesindeki hisse ise kısa vadeli hızlı düşüş sonrası yukarı tepki eğilimini gün içi veya günlük bazda işaret edebilir; Rsi, Stoch, Bollinger Alt & Üst Bant seviyelerine göre yorumlanır.


✦ **Pivot** son kapanış verileri ile hesaplanan denge seviyesidir.

✦ **Death Cross**, kısa vadede 5/20 günlük, orta-uzun vadede ise 50/200 günlük hareketli ortalamalar arasında aşağı yönlü kesişim oluşmasıdır. **Golden Cross** ise aynı periyot eşleşmelerinde yukarı yönlü kesişimin gerçekleşmesidir.

✦ **ROC** ve **TRIX**, 0 sayısını aşağı ya da yukarı kesmesine göre yorumlanır.

✦ **MACD**, trigger çizgisi ve signal çizgisinin birbirini kesmesine göre yorumlanır.

✦ **DI+** ve **DI-** çizgilerinin birbirini kesmesine göre yorumlanır.

✦ Alt banttaki  sembolünden **BIST50** Hisselerinin Pivot, Destek ve Direnç Seviyelerine ulaşabilirsiniz.

KAYNAK

Allbatross Araştırma, Foreks A.Ş.

YASAL UYARI

Bu raporda yer alan bilgiler Allbatross Yatırım Menkul Değerler A.Ş. ("Allbatross Yatırım") tarafından genel bilgilendirme amacıyla hazırlanmıştır. Burada yer alan bilgi, yorum ve tavsiyeler yatırım danışmanlığı kapsamında değildir. Yatırım danışmanlığı hizmeti; aracı kurumlar, portföy yönetim şirketleri, yatırım ve kalkınma bankaları ile müşteri arasında imzalanacak yatırım danışmanlığı sözleşmesi çerçevesinde, kişilerin risk ve getiri tercihleri dikkate alınarak kişiye özel sunulmaktadır.

Burada yer alan yorum ve tavsiyeler ise genel niteliktedir, herhangi bir yatırım aracının alım ya da satımı için öneri niteliğinde yorumlanmamalıdır. Bu tavsiyeler mali durumunuz ile risk ve getiri tercihlerinize uygun olmayabilir. Bu nedenle, sadece burada yer alan bilgilere dayanılarak mali durumunuz, risk ve getiri beklentileriniz ile uyumlu olmayan yatırım kararları vermeniz beklentilerinize uygun olmayan sonuçlar doğurabilir. Burada yapılan analizlere dayanarak yapılan yatırımlar zararlar da sonuçlanabilir. Bu rapora dayanarak yapılan herhangi bir yatırımın sonucu Müşteri'ye aittir. Bu sonuçlardan dolayı Allbatross Yatırım ve çalışanları hiçbir sorumluluk üstlenmemektedir.

Bu raporda yer alan bilgiler, güvenilir olduğuna inanılan kaynaklardan derlenmiş olmakla birlikte kesinlikleri ve doğrulukları garanti edilmemektedir. Bu nedenle yorum ve bilgilerin kullanılmasından, yer alan bilgilerin tam veya doğru olmamasından, kullanılan kaynaklardaki hata ve eksik bilgilerden dolayı doğabilecek her türlü maddi/manevi zararlardan, kâr yoksunluğundan ve her ne şekilde olursa olsun üçüncü kişilerin uğrayabileceği her türlü zararlardan dolayı Allbatross Yatırım ve çalışanları sorumlu tutulamaz.

Raporda yer alan bilgiler Allbatross Yatırım'ın yazılı izni olmadan çoğaltılamaz, yayınlanamaz veya üçüncü kişiler ile paylaşılabilir.

arastirma@allbatrossyatirim.com